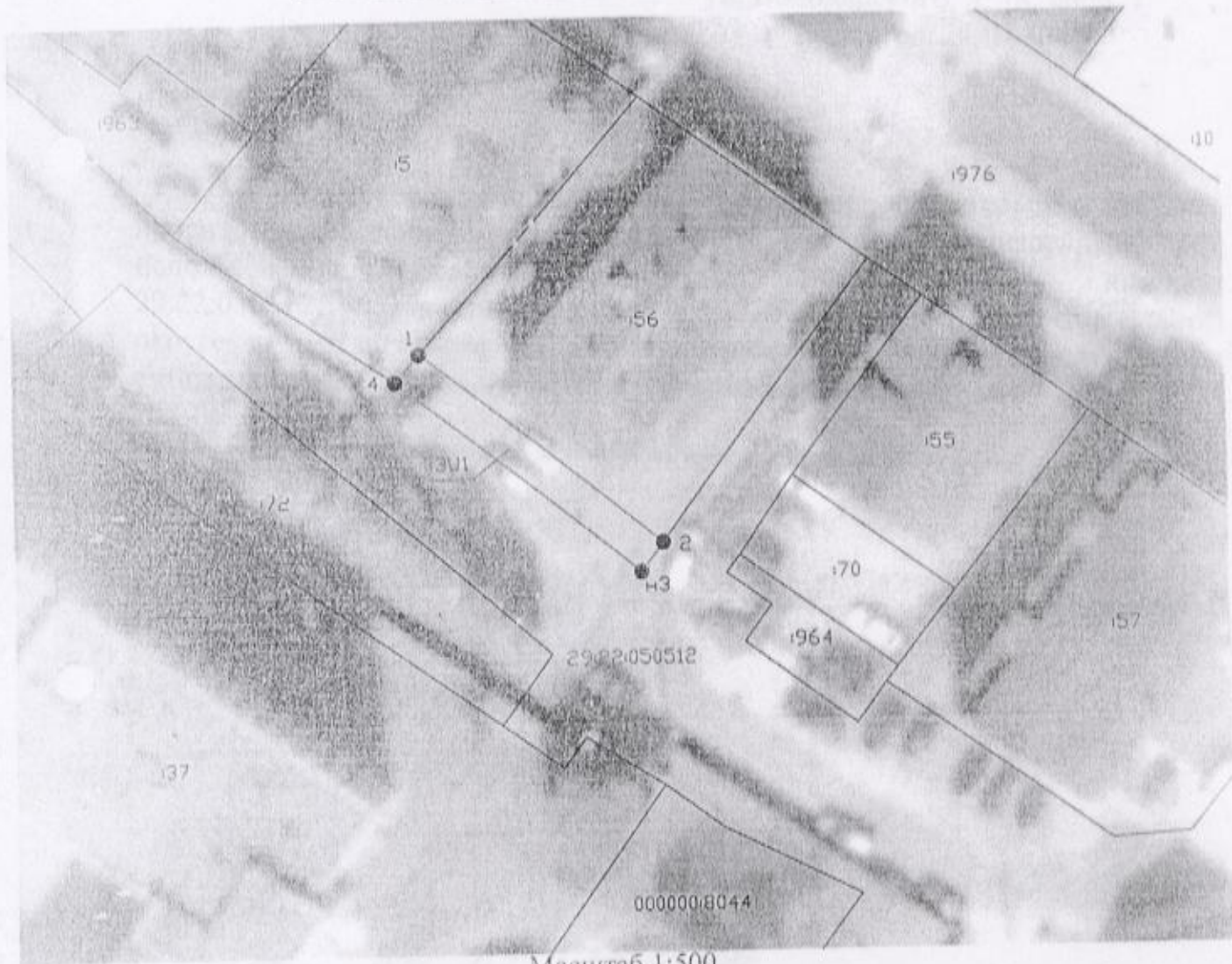


Схема расположения земельного участка или земельных участков на кадастровом плане территории кадастровом квартале 29:02:050512, расположенных по адресу: Архангельская обл., г. Архангельск, Ломоносовский территориальный округ, по просп. Ч.-Лучинского.

Условный номер земельного участка : ЗУ1		
Площадь земельного участка 66 м2		
Обозначение характерных точек границ	Координаты, м	
	X	Y
1	651087.88	2519542.78
2	651073.14	2519560.91
н3	651070.89	2519559.22
4	651085.75	2519540.95



Масштаб 1:500

Система координат МСК-29 зона 2

Символы обозначения:

- линия образования границ земельного участка
- границы земельных участков, имеющиеся в ГКН сведения о которых достижимы для определения их местоположения
- обозначение кадастрового квартала
- обозначение земельного участка, сведения о котором содержатся в ГКН
- обозначение характерной точки земельного участка

